

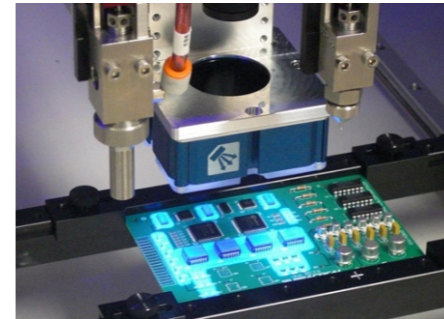
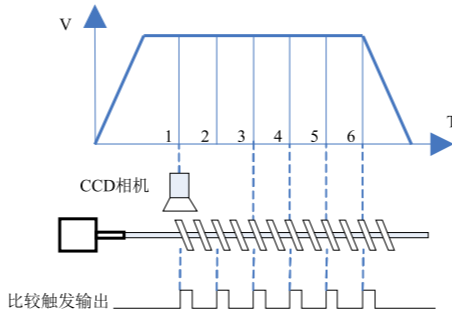


PMC610增强型产品特色

PMC610增强型控制器,是雷赛针对运动控制要求较高的应用场景打造的一款高阶PLC控制器。它在硬件上支持3路高速编码器差分接口,和高达1M频率的输入和输出接口,能够实现高速位置比较输出和高速位置锁存功能。PMC610除了支持PLCopen的PART4 (ROBOT功能)之外,还支持多种雷赛特有的运动控制功能库,能够轻松实现不同行业的应用要求。

飞拍

- 在运动过程中实现在精准位置点触发相机拍照,可以实现单次触发输出,线性模式触发输出,FIFO模式触发输出多种模式
- 具有多组比较器,能够实现多路相机独立触发拍照
- 支持单轴位置比较触发和二维位置比较触发
- 广泛应用于检测相关设备

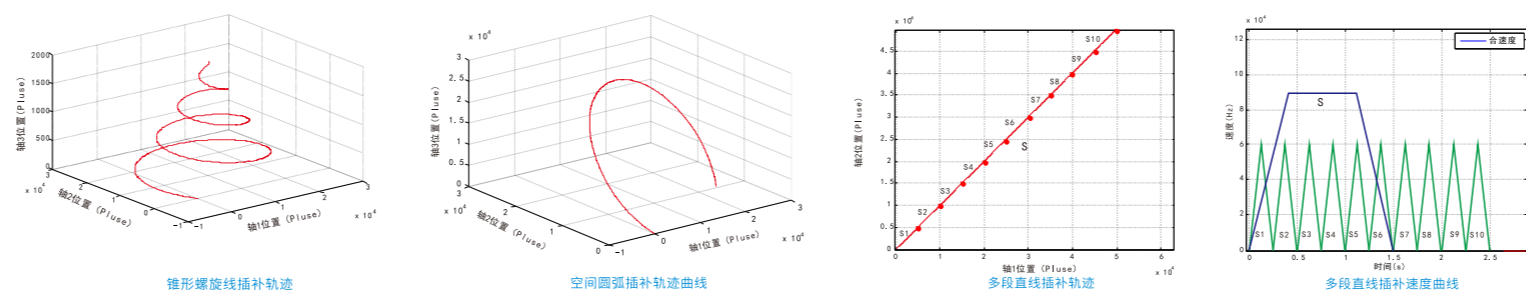


位置锁存

- 在运动过程中根据高速输入信号实时锁存各轴的位置,延迟在1us以内,能够记录在触发条件下各轴的姿态。锁存模式支持单次锁存和连续锁存模式

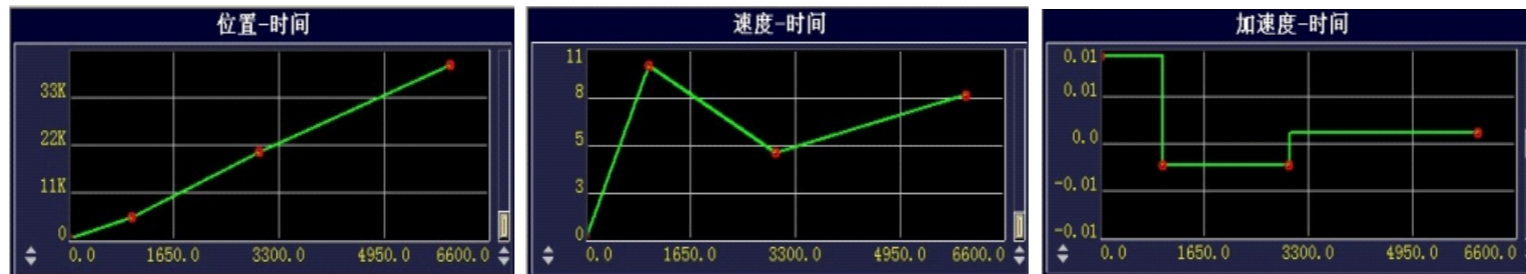
多轴连续轨迹

- 针对机械坐标系下执行末端(TCP)的多段运动轨迹的加工,通过在线段间增加过渡曲线等方式实现速度曲线的连续
- 支持直线插补,圆弧插补,椭圆插补,螺旋插补,G代码指令插补等多种插补功能
- 支持连续轨迹中的轴跟随,模拟量跟随,PWM跟随,IO操作等



单轴特殊功能

- 使用雷赛控制库中的定点定速功能和PVT功能,实现软着陆和软启动应用,及任意的速度曲线

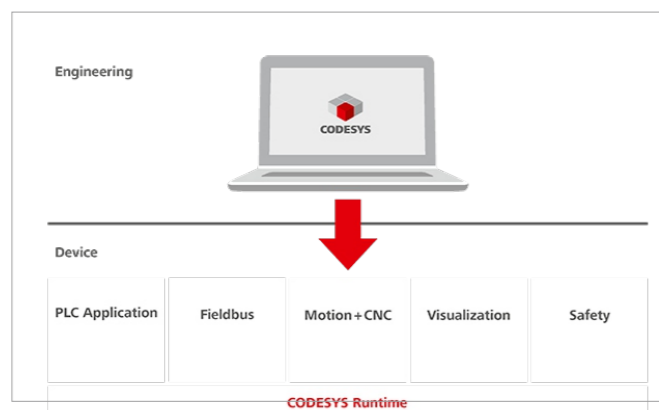
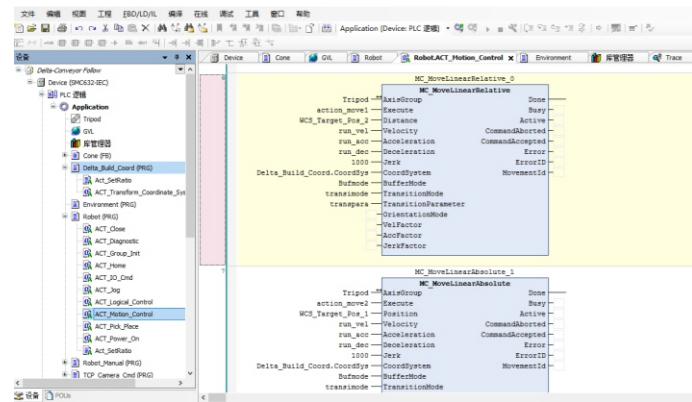


PMC600基础型产品特色

PMC600基础型PLC控制器,是雷赛推出的面向通用自动化控制场景的中型PLC,其硬件上支持64点IO,包括32点输入和32点输出,支持6路AB相编码器输入和6路脉冲输出,输出频率高达200K; PMC600具备64MB的程序容量,32MB的变量容量,64KB的掉电保存容量。

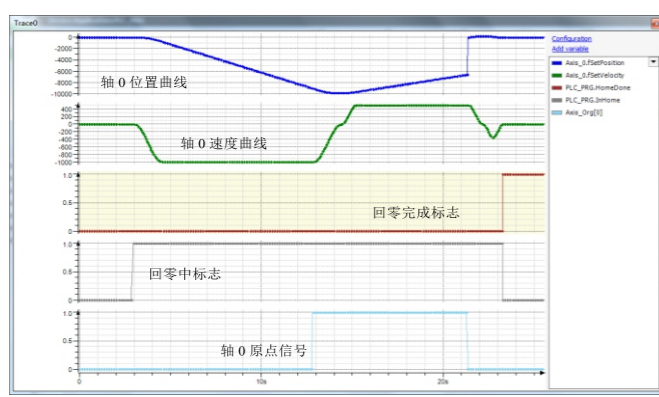
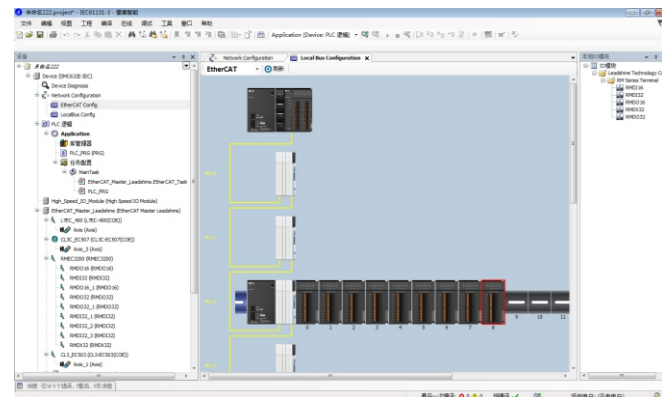
编程标准化

- 基于CoDeSys平台开发,完全支持IEC61131-3标准编程语言
- 支持PLCopen的工具包可以实现单轴,多轴运动,IO控制等
- 提供可视化编辑器,用于机器操作以及测试,调试和诊断



编程方便快捷

- 拖曳式模块配置,方便进行主从站的搭建,拓扑结构一目了然
- 软件具备完善的错误诊断功能,借助TRACE能够轻松查找错误源
- 整合软件项目管理功能,轻松应对大型项目



通讯接口丰富

- 通过EtherNET/IP,可连接32主站/从站个节点,实现信息层、控制层、设备层的互通
- 通过RS232/485,可连接变频器、HMI等外设
- 通过EtherCAT总线,可组建高速运动控制网络

运动控制功能丰富

- 支持点位运动、支持齿轮、凸轮运动
- 支持直线插补、圆弧插补等插补运动

PMC600系列 中型PLC运动控制器



控制功能丰富

- 高速飞拍及高速锁存
- 多种行业功能算法

功能模块标准

- 支持IEC61131-3标准
- 支持PLCopen标准功能块

扩展能力强大

- EtherCAT总线可扩展64轴
- 主机右侧可扩展32个模块

PMC600系列中型PLC产品概述

PMC600系列中型PLC控制器，是雷赛在20多年运动控制行业经验基础上基于CoDeSys平台自主开发的运动控制型PLC，支持点位运动、插补运动、电子齿轮、电子凸轮、轴组运动、G代码等运动功能。该系列控制器主机最大自带64点IO；支持6路脉冲输出，频率最大为200K；支持6路编码器输入，频率最大为200K；支持3路差分编码器输入，最大频率为4M；EtherCAT总线可扩展64轴，最大128节点；支持Modbus TCP、Modbus RTU、EtherNET/IP等通讯协议。

该系列产品包含两个版本：基础型PMC600和增强型PMC610，其中PMC600控制器主要应用于包装、新能源、物流、光伏等行业设备，PMC610控制器主要应用于组装、检测、点胶、焊接、抛光、打磨等设备。

PMC600基础型控制器

- 本地支持32路通用输入和32路通用输出，部分IO可复用为6路AB相编码器输入和6路脉冲输出，频率高达200K
- 主机右侧可扩展32个EM系列卡片式模块
- 支持IEC61131-3编程语言标准
- 支持PLCopen标准运动库（点位运动、齿轮凸轮、轴组运动）
- 支持大容量存储和高刷新速率，方便进行复杂系统的开发
- 支持Modbus TCP、Modbus RTU、EtherNet/IP等通讯协议，方便与其他设备连接

PMC610增强型控制器

- 本地支持20路通用输入，其中4路频率达到1M，支持20路通用输出，其中4路频率达到1M，支持3路差分编码器，频率为4M
- 支持飞拍，二维位置比较输出，高速位置锁存等精密控制功能
- 支持单轴PVT功能，软着陆、软启动功能
- 支持多轴单端插补，连续轨迹插补，缓存IO，小线段前瞻功能
- 支持雷赛多年行业行业专用运动控制库，如绕线、冲压机械手等

EtherNet/IP:开放式信息通信网络

- 设备间的高速通信
- 远距离的远程访问
- SQL客户端
- FTP服务器

EtherCAT

EtherCAT:开放式工业控制网络

- 统一进行运动,IO控制的以太网高速控制网络
- 可连接伺服驱动器,IO等设备
- 轻松布线,省时省力
- 灵活的拓扑结构

雷赛EtherCAT伺服驱动器

- 标准EtherCAT通讯,ETG一致性认证
- 丰富的输入输出接口,14DI/16DO
- 17位/23位绝对值编码器可选
- 标配动态制动功能
- 安装空间更小

雷赛EtherCAT步进驱动器

- 标准EtherCAT通讯,ETG一致性认证
- 支持CSP,PP,PV,HM模式
- 新一代闭环控制算法,实现闭环步进的高速和高转矩
- 降低振动噪声,电机运行更平稳
- 发热更小
- 免调试

PMC600系列控制器

- 支持EtherCAT总线,可扩展至64轴,128节点
- 超大容量,2G FLASH空间,128M内存
- 支持PLCopen标准的运动控制功能块
- 支持千兆以太网,EtherNet/IP端口
- 分为通用型PMC600控制器以及PMC610增强型控制器

EM系列扩展模块

- 高速内部总线,实现IO超快速响应
- 支持数字量输入输出、模拟量输入输出、高速计数模块、定位模块、温度控制模块、总线分支器等多种产品类型
- 单个模块支持最小16点和最大32点
- 上下端夹扣设计,实现轻松快速装配

千兆以太网接口

RS232/485

U盘/SD卡接口

EtherNet/IP

EtherCAT接口

PMC600:32点通用输入输出接口
PMC610:3路高速差分编码器接口
4路高速输入接口
4路高速输出接口

可扩展32个EM系列模块

通用输入输出接口

32点IO模块

16点IO模块

总线适配器

PMC系列电源模块

可扩展32个EM系列模块

